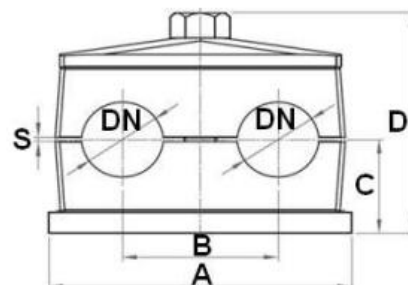
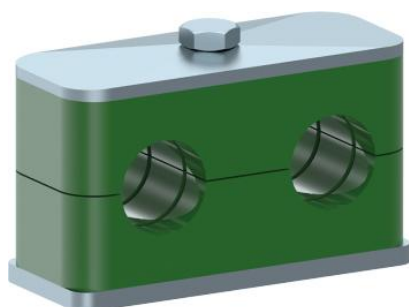


Rørholder, dobbelt inkl. svejseplade og toplade, DIN 3015/3



Standard: DIN 3015/3

Anbefalet temperaturer: -30 °C + 90 °C.

Materiale: Metaldele: Carbon steel St 37-2 Clamps: Polypropylene

Varenummer	DN	Gruppe	u/ Bag	A	B	C	D	S
AZCFS06	6	1	10	37	20	16,5	41	0,6 min
AZCFS08	8	1	10	37	20	16,5	41	0,6 min
AZCFS10	10	1	10	37	20	16,5	41	0,6 min
AZCFS12	12	1	10	37	20	16,5	41	0,6 min
AZCFS13.2	1/4"	2	10	55	29	18,5	44,5	0,7 min
AZCFS14	14	2	10	55	29	18,5	44,5	0,7 min
AZCFS15	15	2	10	55	29	18,5	44,5	0,7 min
AZCFS16	16	2	10	55	29	18,5	44,5	0,7 min
AZCFS16.7	3/8"	2	10	55	29	18,5	44,5	0,7 min
AZCFS18	18	2	10	55	29	18,5	44,5	0,7 min
AZCFS19	19	3	10	70	36	23,5	54,5	0,7 min
AZCFS20	20	3	10	70	36	23,5	54,5	0,7 min
AZCFS21.3	1/2"	3	10	70	36	23,5	54,5	0,7 min
AZCFS22	22	3	10	70	36	23,5	54,5	0,7 min
AZCFS25	25	3	10	70	36	23,5	54,5	0,7 min
AZCFS26.7	3/4"	4	10	85	45	25,5	58,5	0,7 min
AZCFS28	28	4	10	85	45	25,5	58,5	0,7 min
AZCFS30	30	4	10	85	45	25,5	58,5	0,7 min
AZCFS32	32	5	10	110	56	32	71,5	0,7 min
AZCFS33.3	1"	5	10	110	56	32	71,5	0,7 min
AZCFS35	35	5	10	110	56	32	71,5	0,7 min
AZCFS38	38	5	10	110	56	32	71,5	0,7 min
AZCFS40	40	5	10	110	56	32	71,5	0,7 min
AZCFS42	47	5	10	110	56	32	71,5	0,7 min